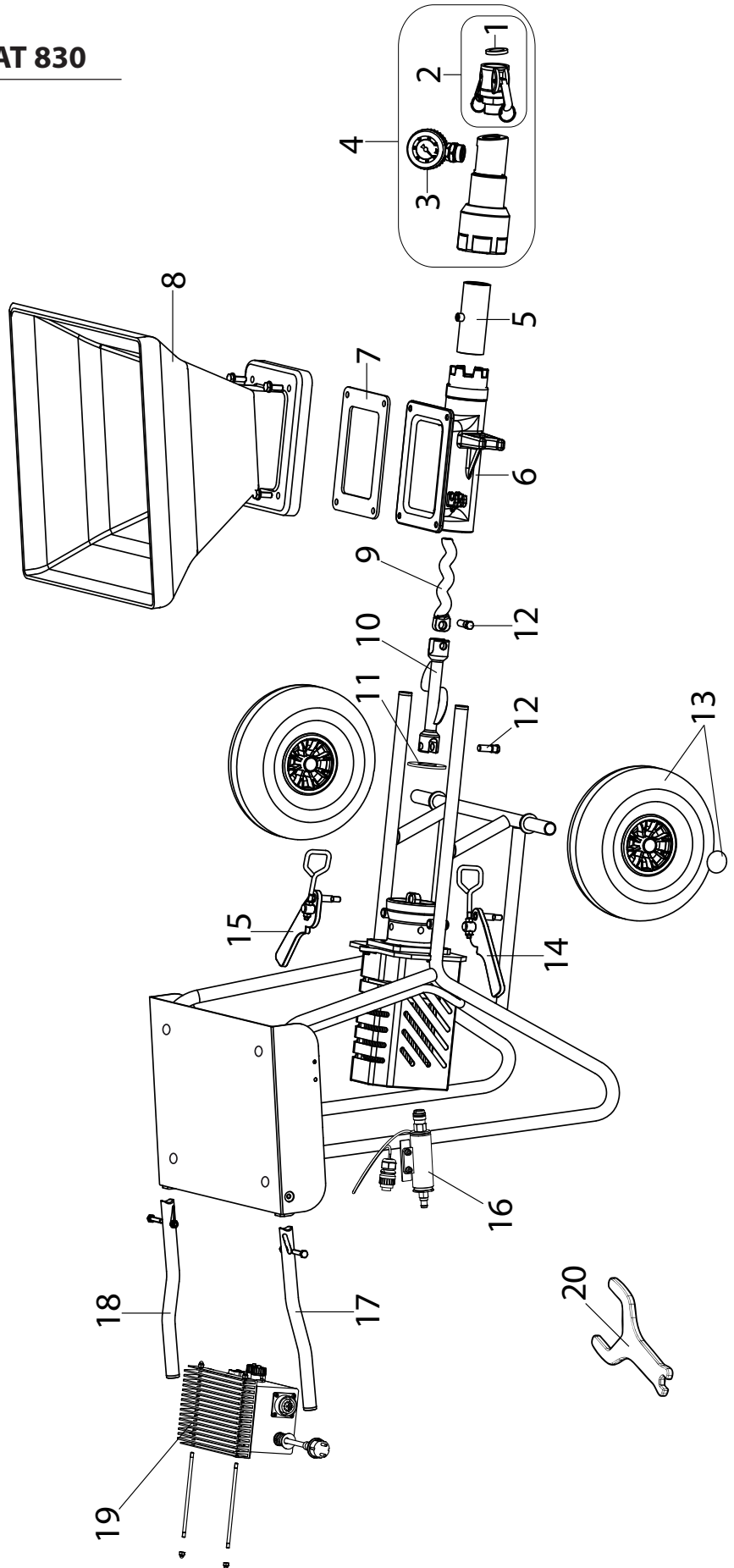


11 ERSATZTEILLISTE PLAST COAT 830

POS.	BESTELL-NR.	BENENNUNG	POS.	BESTELL-NR.	BENENNUNG
1	0342 314	Dichtung Kupplung M 27	12	2306 946	Befestigungsschraube (1)
2	2305 009	Kupplung M 27 kpl.	13	2316 816	Rad und Radkappe (1)
3	2313 540	Manometer kpl.	14	2309 124	Spannhebel kpl. (rechts)
4	2316 812	Pumpenrohr Endstück kpl.	15	2309 115	Spannhebel kpl. (links)
5	2304 954	Stator	16	2309 572	Durchflussschalter komplett (nur Pneumatik Version)
6	2312 822	Pumpenrohr Zwischenstück kpl.	17	2316 814	Handgriffrechts (inklusive Schraube und Mutter)
7	2315 521	Behälterdichtung	18	2316 815	Handgriff links (inklusive Schraube und Mutter)
8	2315 856	Behälter	19	2307 792	Controller kpl.
9	2304 986	Rotor	20	2308 535	Spezialschlüssel
10	2314 480	Zuführwelle			
11	2304 989	Dichtung Zuführwelle			



12 ERSATZTEILLISTE SPRITZLANZE

POS.	BESTELL-NR.	BENENNUNG	POS.	BESTELL-NR.	BENENNUNG
	2334 115	Automatik Spritzlanze	7	2323 764	Gehäuseschale links
	2334 116	Pneumatik Spritzlanze	8	2319 220	Hebel
	2322 199	Spritzkopf komplett (bestehend aus Position 1-6)	9	2323 782	Gehäuseschale rechts
1	2321 045	Überwurfmutter	10	0348 216	Reed Sensor kpl. (nur Automatik Version)
2	0342 350	Dichtscheibe	11	2336 554	Linsenschraube (2 Stk.)
3	0268 781	Strukturdüse 8 (Standard)	12	2324 716	Handgriff
6	2322 488	O-Ring 25 x 2,5	13	2336 221	Verschlussstopfen (2 Stk.)

