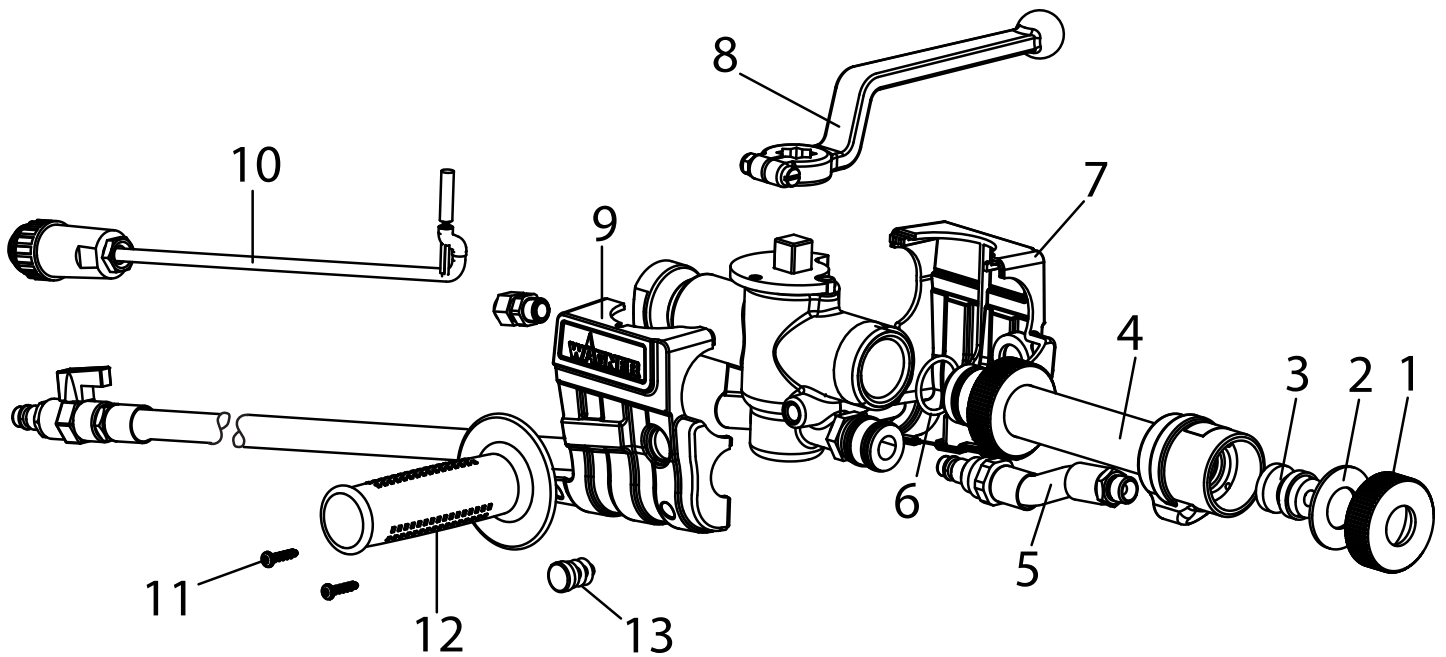


Pos.	Bestell-Nr PlastCoat 25	Bestell-Nr PlastCoat 35	Benennung	Pos.	Bestell-Nr PlastCoat 25	Bestell-Nr PlastCoat 35	Benennung
1	0348 363	0348 363	Motorkabel	32	0348 316	0348 316	Pumpenschnecke gelb W 10/3 (Standard)
2	9982 820	9982 820	Kabelverschraubung	33	0348 315	0348 315	Pumpenmantel gelb W 10/3 (Standard)
3	9982 823	9982 823	Übergangsstück	34	9990 368	9990 368	Sterngriff M 16
4	0348 230	-----	Getriebemotor 230 V~, 50 Hz	35	0342 321	0342 321	Adapter Fix-Nippel V 35-M 27
	-----	0348 231	Getriebemotor 400 V, 50 Hz, V3~	36	0348 233	0348 233	Auslaufreinheit
5	9900 204	9900 204	Sechskantschraube M 8 x 35 DIN 931 (2)	37	9990 618	9990 618	Kupplung
6	9920 102	9920 102	Scheibe A 8,4 DIN 125	38	9970 109	9970 109	Dichtring
7	9900 125	9900 125	Sechskantschraube M 8 x 50 DIN 933	39	9991 946	9991 946	Manometer
9	0348 334	0348 334	Stützscheibe	40	9991 947	9991 947	Schutzkappe
10	9972 331	9972 331	Nutring 32 x 50 x 10	41	0348 349	0348 349	Rad
11	0348 400	0348 400	Zwischenflansch	42	9994 902	9994 902	Radkappe
12	9971 171	9971 171	O-Ring 90 x 3,5	43	0348 419	0348 419	Wagengrundgestell
14	9930 913	9930 913	Zylinderstift 8 x 40	44	9900 317	9900 317	Zylinderschraube M 8 x 50 DIN 912
15	0348 324	0348 324	Schraube	45	9990 863	9990 863	Rohrendkappe
16	9921 518	9921 518	Federring B12 DIN 127	46	0348 318	0348 318	Deichselrohr rechts
17	0348 313	0348 313	Mitnehmerhülse	47	9920 103	9920 103	Scheibe A 6,4 DIN 125
18	9922 746	9922 746	Sprengring A 45	48	9910 204	9910 204	Sechskantmutter M 6 DIN 985
19	0348 245	0348 245	Zuführwendel	49	0348 347	0348 347	Deichselrohr links
21	9900 511	9900 511	Senkschraube	50	0348 422	-----	Geräteanschlussleitung H07 RN-F3G2,5 - 6 m
22	0348 307	0348 307	Behälter		-----	0348 424	Geräteanschlussleitung H07 RN-F5G1,5 - 6 m
23	9900 109	9900 109	Sechskantschraube M 8 x 25 DIN 933	51	9982 822	9982 822	Kabelverschraubung
24	0348 396	-----	Typenschild PC 25	52	9951 063	9951 063	Sechskantmutter
	-----	0348 397	Typenschild PC 35	53	9951 078	9951 078	Sechskantmutter
25	9910 107	9910 107	Sechskantmutter M8 DIN 934				
26	2311 356	2311 356	Sicherheitsgitter				
27	0348 306	0348 306	Behälterunterteil				
30	9910 208	9910 208	Sechskantmutter M 8 DIN 985				
31	9900 118	9900 118	Sechskantschraube M 8 x 30 DIN 933				

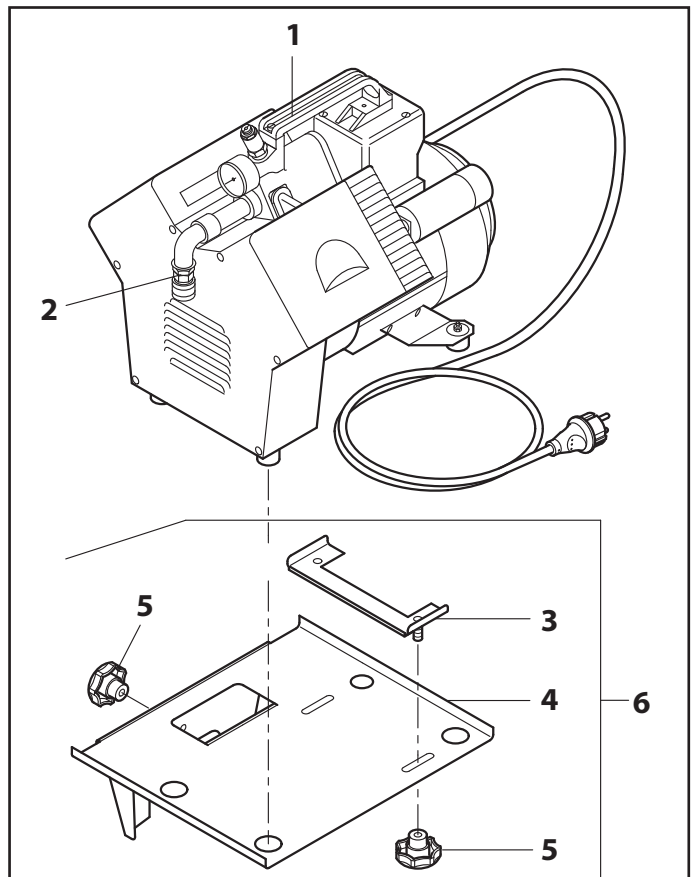
14 ERSATZTEILLISTE SPRITZLANZE

POS.	BESTELL-NR.	BENENNUNG	POS.	BESTELL-NR.	BENENNUNG
	2334 115	Automatik Spritzlanze	7	2323 764	Gehäuseschale links
	2322 199	Spritzkopf komplett (bestehend aus Position 1-6)	8	2319 220	Hebel
1	2321 045	Überwurfmutter	9	2323 782	Gehäuseschale rechts
2	0342 350	Dichtscheibe	10	0348 216	Reed Sensor kpl.
3	0268 781	Strukturdüse 8 (Standard)	11	2336 554	Linsenschraube (2 Stk.)
6	2322 488	O-Ring 25 x 2,5	12	2324 716	Handgriff
			13	2336 221	Verschlussstopfen (2 Stk)



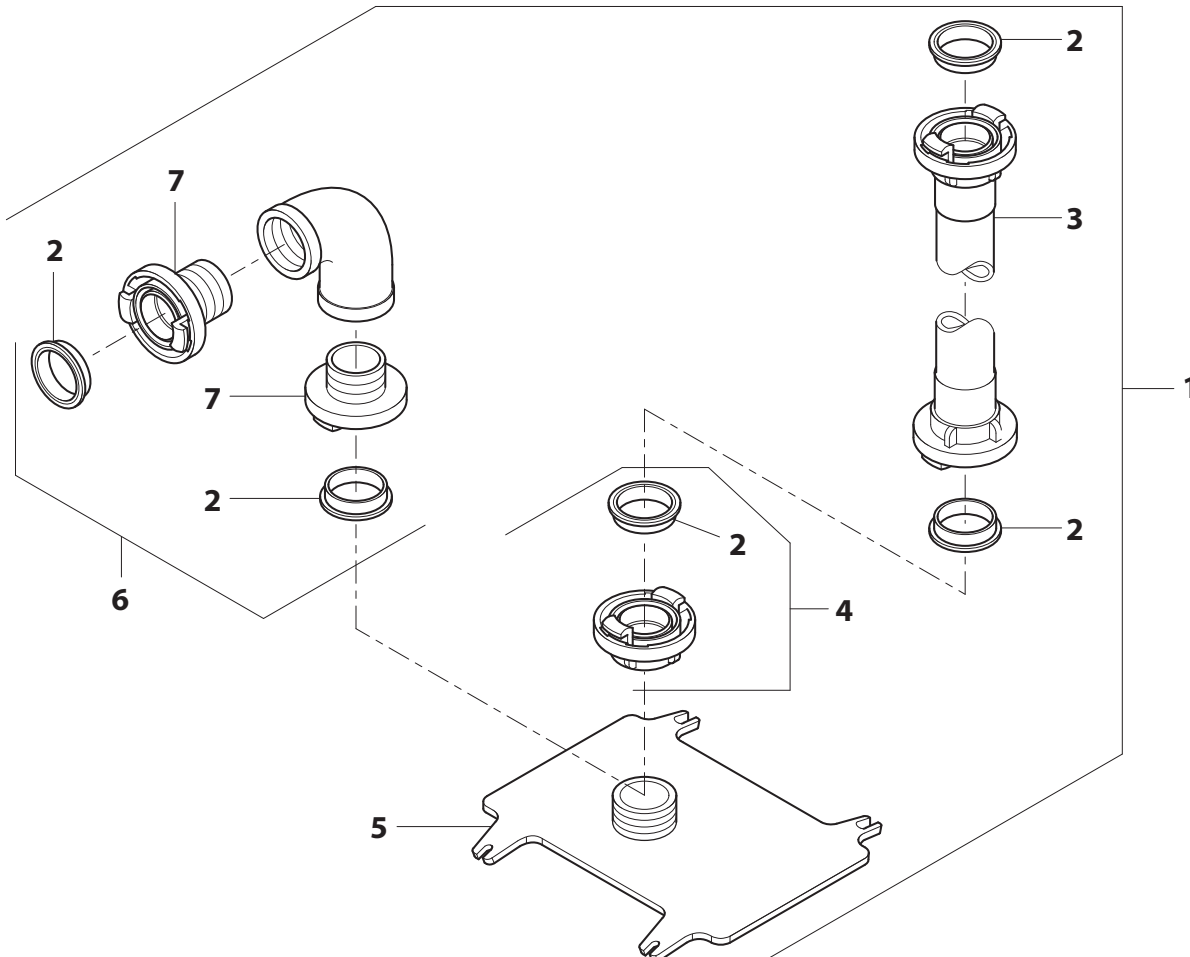
15 ERSATZTEILLISTE KOMPRESSOR V 400

POS.	BESTELL-NR.	BENENNUNG
1	0342 231	Kompressor V 400, 230 V~, 50 Hz Ansaugvolumen 360 l/min
2	9992 823	Schnellkupplung
3	0348 452	Halteblech
4	0348 442	Kompressoraufnahme
5	9990 373	Sterngriff M 8
6	0348 957	Kompressoraufnahme



16 ERSATZTEILLISTE CONTAINER ANSAUGSYSTEM

POS.	BESTELL-NR.	BENENNUNG
1	0348 907	Container Ansaugsystem
2	9971 529	Dichtung
3	0342 205	Ansaugschlauch
4	0097 085	Kupplung
5	0348 361	Anschlussplatte
6	0348 947	Anschlussbogen
7	0097 105	Kupplung



Plast Coat 25 · 35

WAGNER

D Ersatzteilbild
F Eclaté

GB Spare parts illustration
NL Afbeelding onderdelen

